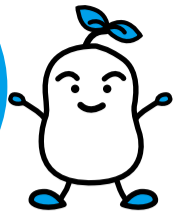


2007.11.21

ふれあいネットワーク

# すくすく社会協

No. 129



社協は地域福祉を推進する  
社会福祉法人(民間団体)です。

〒167-0051 杉並区荻窪5-15-13  
あんさんぶる荻窪 5F  
☎5347-1010

<http://www.sugisyakyo.com>

ホール みんなで楽しもう!!

あふれる笑顔 つながる心

## うえるフェスタ 2007

時間	内容
11:00~	障害者自立表彰・地域福祉協力者表彰式典
13:00~	ろう者と聴者が共につくる デフ・パペットシアター・ひとみ おかぐら人形劇 わんぱくスサノオの大蛇退治 1,000円 全席指定 ※前売りは杉並区役所1階 コミュかるショップ 他 で販売しています
14:30~	みんなのダンスフィールド
15:30~	みんなで歌おう V7 (ビレッジ・セブン) によるバンド演奏

杉並区内の施設やグループが集まる福祉のおまつりです。  
今年も70団体の参加のもと、開催いたします。  
笑顔でつなげるみんなの心。  
今年もあふれる笑顔で、皆さまのご来場をお待ちしております。

12月2日(日)  
10:00~16:00  
セッション杉並

中庭 ここちよいリズムとともに...

時間	内容
10:00~	開会式
10:30~	和太鼓 花太鼓
11:00~	手話ダンス YOU&I
11:40~	懐かしい歌を 中心に フレパル楽団 (パルケ・デ・ボスケ)
12:20~	手話ダンス S・L・D PONO PONO
13:00~	リサイクル ファッションショー ゆめ工房
13:40~	手話音楽クラブ いたるセンター 阿佐谷生活園
14:20~	JAZZ 学生コンボジャズバンド バーバラ

和室 見て!! さわって!! 感じてみよう!!

時間	内容
11:00~	手話コーナー 手話サークル 杉の会
12:00~	百人一首 伝承文化研究所 源平かるた体験

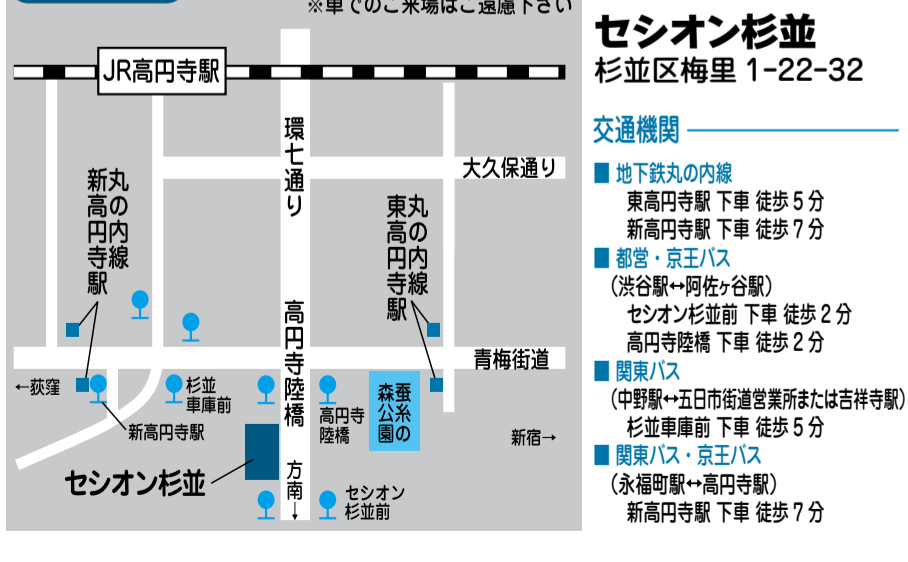
主催：杉並区障害者週間事業実行委員会  
杉並区障害者団体連合会  
社会福祉法人 杉並区社会福祉協議会  
杉並区

問い合わせ

杉並ボランティア・地域福祉推進センター  
TEL 5347-3939

### 会場案内

※車でのご来場はご遠慮下さい



セッション杉並  
杉並区梅里 1-22-32

#### 交通機関

- 地下鉄丸の内線  
東高円寺駅 下車 徒歩5分  
新高円寺駅 下車 徒歩7分
- 都営・京王バス  
(渋谷駅→阿佐ヶ谷駅)  
セッション杉並前 下車 徒歩2分  
高円寺陸橋 下車 徒歩2分
- 関東バス  
(中野駅→五日市街道営業所または吉祥寺駅)  
杉並車庫前 下車 徒歩5分
- 関東バス・京王バス  
(永福町駅→高円寺駅)  
新高円寺駅 下車 徒歩7分

うえるフェスタは歳末たすけあい運動の募金の一部を使い、開催しています。

# うえるフェスタ2007 in セシオン杉並 案内図

第6・7集会室  
第8・9・10集会室

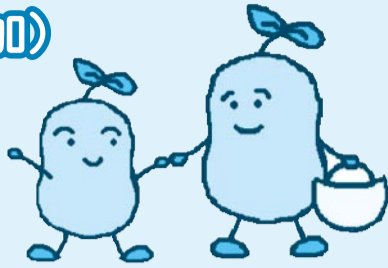
第5集会室

3階

## バザー (24団体参加)

開店10:30~

福祉施設の製品や  
ボランティア団体による  
掘り出し物がいっぱい!!



## 高円寺「ハート・トゥ・アート」無料写真館

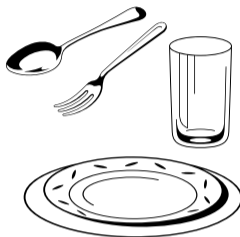
開店10:30~

あなたの笑顔をパチリ!!  
プロが撮影する  
人気のコーナーです



## 模擬店ではゴミをださない工夫をしています

うえるフェスタではディッシュ・リユース・システムを採用しています。



ディッシュ・リユース・システムとは、模擬店で使ったお皿やコップ、箸などを自分で洗って返却し、再利用することでゴミを減らす取り組みです。環境に負担をかけないイベント作りに、皆さまのご協力をお願いいたします。

2階

和室

開店11:00~

※1面参照



野外通路

## 模擬店 (23団体参加)

開店10:30~

たこ焼き、やきそば、どら焼き、  
ケーキ、小千谷市特産品など  
おいしいものがいっぱい!!

## チャリティー古本市

(東京西南ロータリークラブ)

探していたあの本が  
みつかるかも!?



1階

## 展示室 (19団体参加)

開店10:00~

体脂肪測定・体験コーナー  
福祉の相談コーナー  
クイズラリーに挑戦!!  
ふれあい美術展

楽しいこと、  
おもしろいことが  
いっぱい!!

※参加団体は杉並社協ホームページ (<http://www.sugisyakyo.com>) で紹介しています。

## i 総合案内・社協テント(中庭テラス)

総合案内では「人形劇は何時から?」「○○グループはどこかしら」など、うえるフェスタに関するご案内をします。また、杉並社協の取り組みを紹介し、社協会員になっていただける方の申込みも受け付けます。気軽にお立ち寄りください。



その他にも

平成19年新潟県中越沖地震募金箱  
赤い羽根共同募金の募金箱  
歳末たすけあい運動の募金箱(左ページ上参照)  
不要になった入れ歯の回収ボックス(ページ下参照)  
を設置します。皆さまのご協力をお願いします。

## 杉並社協入会のお願い

杉並区社会福祉協議会は、住民会員制度に支えられた民間の福祉団体で、地域の福祉課題の解決に取り組んでいます。

杉並をよりよいまちにしていけるため、皆様のご協力をお願いいたします。

**会費** 個人会員 年額 1,000円~  
その他：施設・団体・地域・  
企業会員があります。

**入会方法** 杉並区社会福祉協議会  
へご連絡ください。  
民生委員さんを通じても  
ご入会いただけます。

**連絡先** 杉並区社会福祉協議会  
TEL: 5347-1010

杉並社協の各種サービス等は、入会にかかわらず  
受けることができます。



## 不要になった入れ歯のご寄付をお願いします

入れ歯に使用されている金属をリサイクルして、福祉活動に役立てます。杉並区社会福祉協議会は、NPO 法人日本入れ歯リサイクル協会と協力して、下記の場所で不要入れ歯回収BOXを設置しています。

不要入れ歯は金属精製業者が回収後、資源に生まれ変わらせ、その益金を(財)日本ユニセフ協会に寄付します。また、本会の地域福祉活動の推進のために役立てさせていただきます。

### 回収BOXの設置場所

あんさんぶる荻窪1階ロビー(杉並区荻窪5-15-13)

### 回収対象

- ① 金属の付いている入れ歯  
(歯にかけるバネが付いているもの)  
※ただし金属の付いていない入れ歯は回収できません。
- ② 歯にかぶせた「クラウン」、歯に詰めた「インレー」、  
歯と歯をつないだ「ブリッジ」

### 寄付の方法

- ① 入れ歯に熱湯をかけて消毒。
- ② 新聞紙など厚手の紙で包み、ビニール袋に入れる。
- ③ 回収BOXに投入、または封筒に入れて本会へ郵送  
(送り先: 167-0051 杉並区荻窪5-15-13 あんさんぶる  
荻窪5階 杉並区社会福祉協議会 入れ歯リサイクル係)

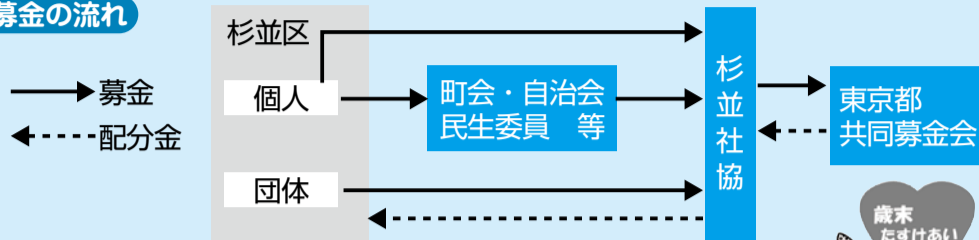
### 問い合わせ

杉並区社会福祉協議会・総務課総務係  
TEL: 5347-1010

# 歳末たすけあい運動 (12月1日～12月31日) にご協力をお願いします。

10月1日より始まっている「赤い羽根共同募金」の配分先が都内の民間施設や団体への資金援助の募金であるのに対し、「歳末たすけあい運動」の募金は地域福祉事業のために使われます。杉並区内で集められた募金は杉並区内で活動する団体等への助成金や貸出用の車いすの購入などに使われます。住民相互の支えあい活動のために、ご協力をよろしくお願いいたします。

## 募金の流れ



## 問い合わせ

杉並ボランティア・地域福祉推進センター  
TEL: 5347-3939 FAX: 5347-2063  
※本紙「すぎなみ社協」も歳末たすけあい運動の募金の一部を使い作成しています。



## 平成19年度 手話通訳者認定試験

杉並区内の聴覚に障害を持つ方々へ手話通訳者を派遣する「杉並区手話通訳者派遣事業」に携わる登録手話通訳者の試験を実施します。

日時：平成20年1月27日(日)  
午前8時45分～午後0時30分終了予定

会場：あんさんぶる荻窪5階 第2会議室  
(荻窪5-15-13)

試験内容：手話読み取り問題(書き取り通訳、口頭通訳)  
手話表現問題、面接

申込期間：平成19年12月10日(月)～  
平成20年1月11日(金)

※応募条件等、詳細は下記までお問い合わせください。

## 【申込み・問い合わせ】

杉並区社会福祉協議会  
〒167-0051 杉並区荻窪5-15-13 あんさんぶる荻窪5階  
TEL: 5347-3939 FAX: 5347-2063

## 「生活福祉資金」の修学資金貸付のご案内

入試の季節となりました。杉並区社会福祉協議会は、低所得の世帯向けに東京都社会福祉協議会が行っている公的な貸付制度である『生活福祉資金』の相談窓口になっています。

「修学資金」は、生活福祉資金の中のひとつの資金です。修学する本人が借受人になり、世帯の生計中心の方が連帯借受人となって資金を借り受け、卒業後に返済していただきます。

将来の目標があり、大学や専門学校等に進学する予定で資金が不足する場合は、ご相談ください。

### 【貸付の条件】

- ①杉並区にお住まいの方
- ②低所得世帯であること(収入基準があります)
- ③連帯保証人が1名必要です(定期的に収入があり、別世帯で、申込み時65歳未満の方)。

### 【借入申込みの時期】

- ①通年申込できます。(原則入学試験に合格後、進学先が確定してからの申込みになります)
- ②来春進学希望の方は、受験する学校が決まった段階で予約申込ができます。  
※手続きに時間がかかりますので、お早めにご相談ください。

### 【貸付金額】

- ①就学支度費 進学校の募集要項等に掲載している「入学金」
- ②修学費 大学生 月額65,000円まで  
短大(専修学校等) 月額60,000円まで

※すでに、学生支援機構などの資金を借入れている場合は、対象外です。  
※高等学校までは、別制度がありますのでご紹介いたします。  
※母子家庭、配偶者のいない女性世帯の場合は別制度が優先になります。

### 【利子・償還(返済)期間】

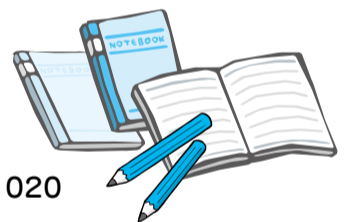
- ①無利子です。
- ②償還は、卒業後6カ月間の据置期間のあとに始まります。
- ③償還期間は、最長14年間(168カ月)で月賦になります。  
※償還期間を過ぎて償還が終わっていない場合、残った元金に対し年利10.75%の延滞利子が発生します。

### 【必要な書類・その他】

下記までお問い合わせください。

### 【問い合わせ】

杉並社会福祉協議会  
あんしんサポート係 TEL: 5347-1020



## ご存知ですか?

# 「養育家庭(ほっとファミリー)」

東京都内には、さまざまな事情により家庭で暮らすことのできない子どもたちが約3,900人います。このような子どもたちを家庭にかわって公的に育てる仕組みを「社会的養護」と呼んでいます。社会的養護には、より家庭に近い環境で子どもを育てる家庭的養護と、児童養護施設などの施設養護があり、家庭的養護の代表的なものが「養育家庭」です。

家庭的養護には大きく分けて以下の4種類があります。



養育家庭 (ほっとファミリー)	養子縁組を目的とせずに、家庭で暮らすことのできない子どもを一定期間(1カ月以上)養育する家庭 【短期条件付】 養育家庭のうち、原則として2カ月以内の短期間、子どもを養育する家庭 【レスパイト限定】 養育家庭のうち、他の里親が受託している子どもを数日間預かる家庭 ※レスパイト…介護や育児から家族を一時的に解放すること 【ファミリーホーム】 養育家庭のうち、一定の要件を満たし、4～6人の子どもを養育する家庭
専門養育家庭	被虐待児や知的障害児など、専門的ケアを必要とする子どもを、養子縁組を目的とせずに一定期間(2年間)養育する家庭
親族里親	両親の死亡・拘禁等により、児童養護施設、乳児院等に生活している子どもを引き取り養育する、三親等内の親族家庭
養子縁組里親	養子縁組を前提として子どもを養育する家庭

現在、親の離婚・家出・病気・虐待などの理由で施設に入所せざるを得ない子どもが年々増えていますが、都内の施設は満杯の状況です。短期間でも子どもを養育してくれる身近な養育家庭が増えることで、多くの子どもが家庭的雰囲気の中で安心して生活することができます。なお、委託期間中の子どもの養育費などは東京都が基準に基づき支払います。

養育家庭は、子育てを通じて社会に役立ちたいと考えている一般のご家庭に協力いただいています。詳しくは、下記までお問い合わせください。

### 【問い合わせ】

東京都杉並児童相談所  
〒167-0052 東京都杉並区南荻窪4-23-6  
電話: 03-5370-6001  
FAX: 03-5370-6005

「うえるくん」は地域福祉活動の種。彼の名前には、その種を「植える」、福祉を意味する「ウエルフェア」、皆さんと一緒にという気持ちをあらわす「ウエルカム」の3つの想いがこめられています。

**うえるくん 16**

もうすぐクリスマスだ!

2008年も よろしくお願ひいたします

ありがとうございました

寄付者名簿 (敬称略)

平成19年6月1日～平成19年10月31日

<団体>

東田町バス通り商店会 女性部	20,000円
チャリティサイクルショップ オレンジ	60,000円
株式会社JA東京中央セレモニーセンター	100,000円
社団法人倫理研究所 家庭倫理の会 杉並区	15,000円
(株)FFS味噌-高円寺店	50,000円
(株)FFS味噌-荻窪店	50,000円
ASA西浜田山	20,000円
ボランティアグループ 手と足の会	60,900円
杉並新舞踊協会	100,000円
全建総連杉並建設労働組合	20,000円
建設ユニオン杉並支部	51,883円
結の会	6,882円
社団法人サロン・デ・ボザール杉並支部	20,000円
杉並明るい社会づくりの会	1,606,415円
杉並民舞踊連盟	118,590円

<個人>

大木 良雄	10,000円
後藤 光雄	100,000円
田中 宗吉	10,000円
小野塚 貞子	5,000円
田中 忠重	10,000円
長谷 昭美	2,000円
森 泰樹	100,000円
永野 みのり	5,000円

匿名 (13件) 252,000円  
(お名前は承諾を得て掲載しています。)

編集後記

12月は、毎年2大イベントがあります。杉並区内の地域福祉活動に活かせる「歳末たすけあい運動」と、杉並社協と地域のさまざまな団体が集まり開催される「うえるフェスタ」です。12月2日は「うえるフェスタ2007」に、ぜひお越しください。(T)

私たちは杉並の地域福祉活動を応援しています。

遺言などの身近な相談窓口

遺言、任意後見など各種契約書の作成  
定款、外国向け文書ほかの認証など

公正証書に関する相談は無料です。  
お問い合わせは電話でどうぞ!

JR、地下鉄丸の内線 荻窪駅南口前

杉並公証役場

杉並区荻窪5-27-6 (中島第1ビル6階)  
TEL: 3391-7100 FAX: 3391-7103

青色申告会には特典がいっぱい!

会員拡大運動展開中!

ご入会のお申し込み・お問い合わせは



〒166-0004 杉並区阿佐谷南3-1-26  
TEL (3393)2831 http://www.aoiro.org

充実した各種サービス

- 税務・・・青色申告65万円特別控除適用から決算までわかりやすく指導
- 融資・・・国民生活金融公庫等の融資斡旋
- 共済・・・月額千円!安い掛金で大きな安心
- 保険・・・団体割引サービスあり
- 相談・・・専門家による無料法律・税務相談

他にも各種サービス・福利厚生事業等を提供しています。  
詳しくはお問合せ下さい。



今年の3月17日、西武新宿線井荻駅にある商店街に杉並区内で初めての「みんなの街の駅」が開設されました。名前のとおり、みんなに利用していただける、ちょっと一息つける場です。今回は、「みんなの街の駅」のボランティアとして管理もされている、西武井荻商店街振興組合の相談役・川手さんと、副理事長の庄司さんにお話をうかがいました。

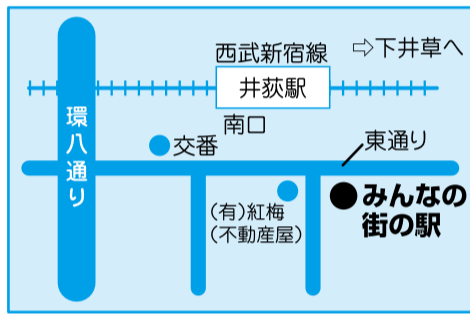
「みんなの街の駅」とはどんなところ?

杉並区から一部助成を受けて設立し、商店街が管理・運営を行っています。商店街の活性化と地域の方々の交流を図るといって主旨で、具体的には地域の方々の集まりやイベントの場所として開放しています。また、各商店やグループなどの情報発信基地でもあります。室内は明るくて、写真や植物など色々なものが飾られていますね。ボランティアが飾ったものもあり



1階 フリースペース  
2階 貸出スペース(要予約・有料)  
ご利用時間 午前10時から午後6時

「ここには「誰でもトイレ」という、車いすの方も一人でご利用いただけるトイレを設置しています。そこで「みんなの街の駅」にも福祉の機能を備えてみるのもいいのではないかと考えました。病弱な方やケガをされた方のために貸出せる車いすを置いたら何かの役に立つのではないかと、商店街を利用された方やこの街に住む方々にも便利に使っていただくとうと貸出を始めました。



【みんなの街の駅に関する問い合わせ】  
西武井荻商店街振興組合事務局  
TEL: 3399-8181  
(月・火・木・金 午前10時から午後4時)

ですが、地域の方々がお持ちくださり、飾っているものもあります。また商店街の地図は、地元の小学生の手作りです。

「ここには「誰でもトイレ」という、車いすの方も一人でご利用いただけるトイレを設置しています。そこで「みんなの街の駅」にも福祉の機能を備えてみるのもいいのではないかと考えました。病弱な方やケガをされた方のために貸出せる車いすを置いたら何かの役に立つのではないかと、商店街を利用された方やこの街に住む方々にも便利に使っていただくとうと貸出を始めました。

車いすの短期貸出をしています(無料です)

杉並社協では、車いすの短期貸出を行っています。貸出拠点には、杉並社協(あんさんぶる荻窪5階)のほか、各地域の民生委員・児童委員(約200カ所)、一部のケア24、商店会、町会(約10カ所)にご協力いただいています。借りたい方が、お住まいの近くで借りていただけるように拠点を増やしていきます。通院、散歩、お買い物、行事参加などにご利用ください。

利用できる方: 杉並区にお住まいの高齢者、障害児者、病弱な方など  
貸出期間: 原則1カ月以内  
※介護保険での車いすの貸与が可能な方は、そちらを優先してください。

【問合せ先】杉並ボランティア・地域福祉推進センター  
TEL: 5347-3939